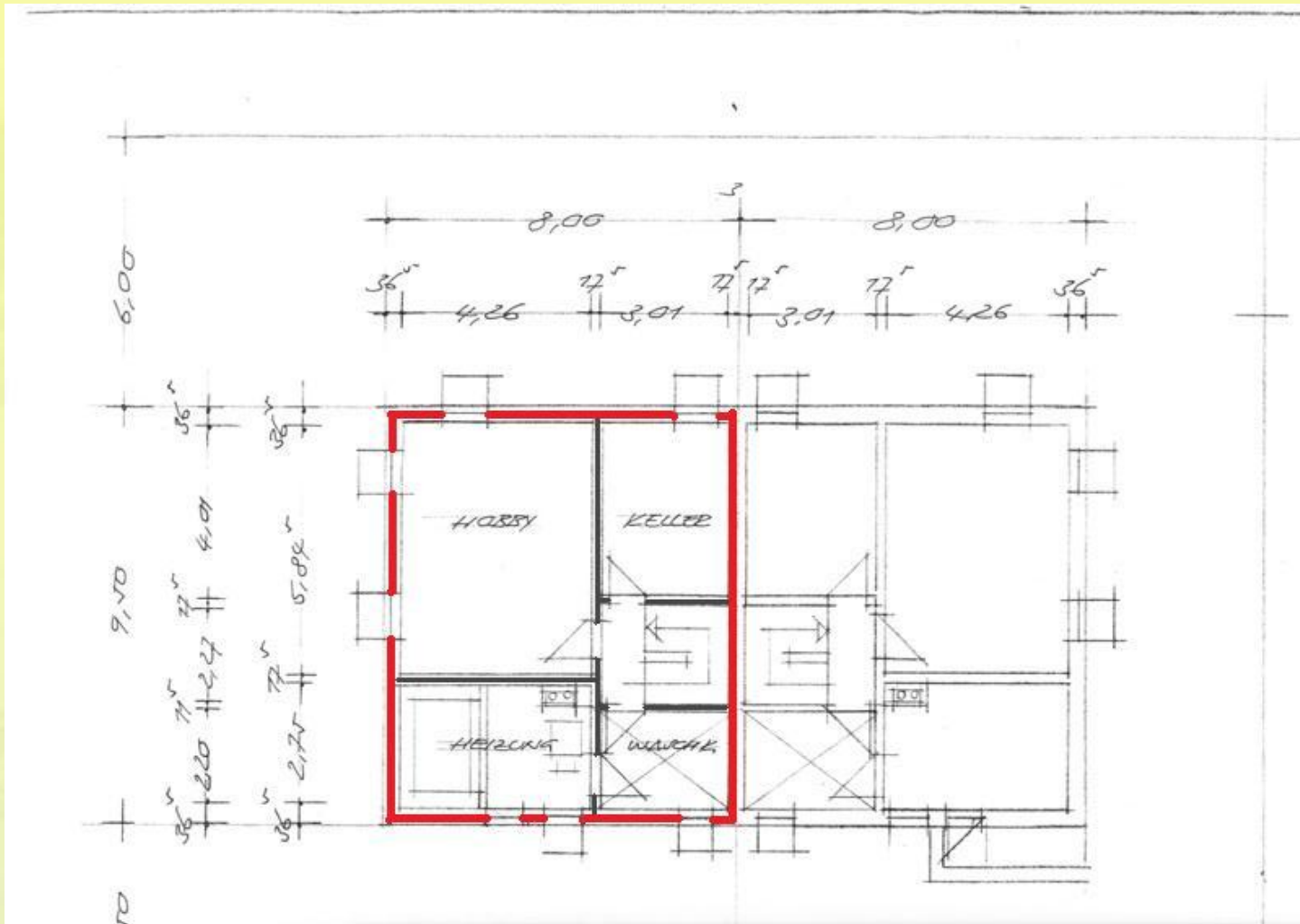
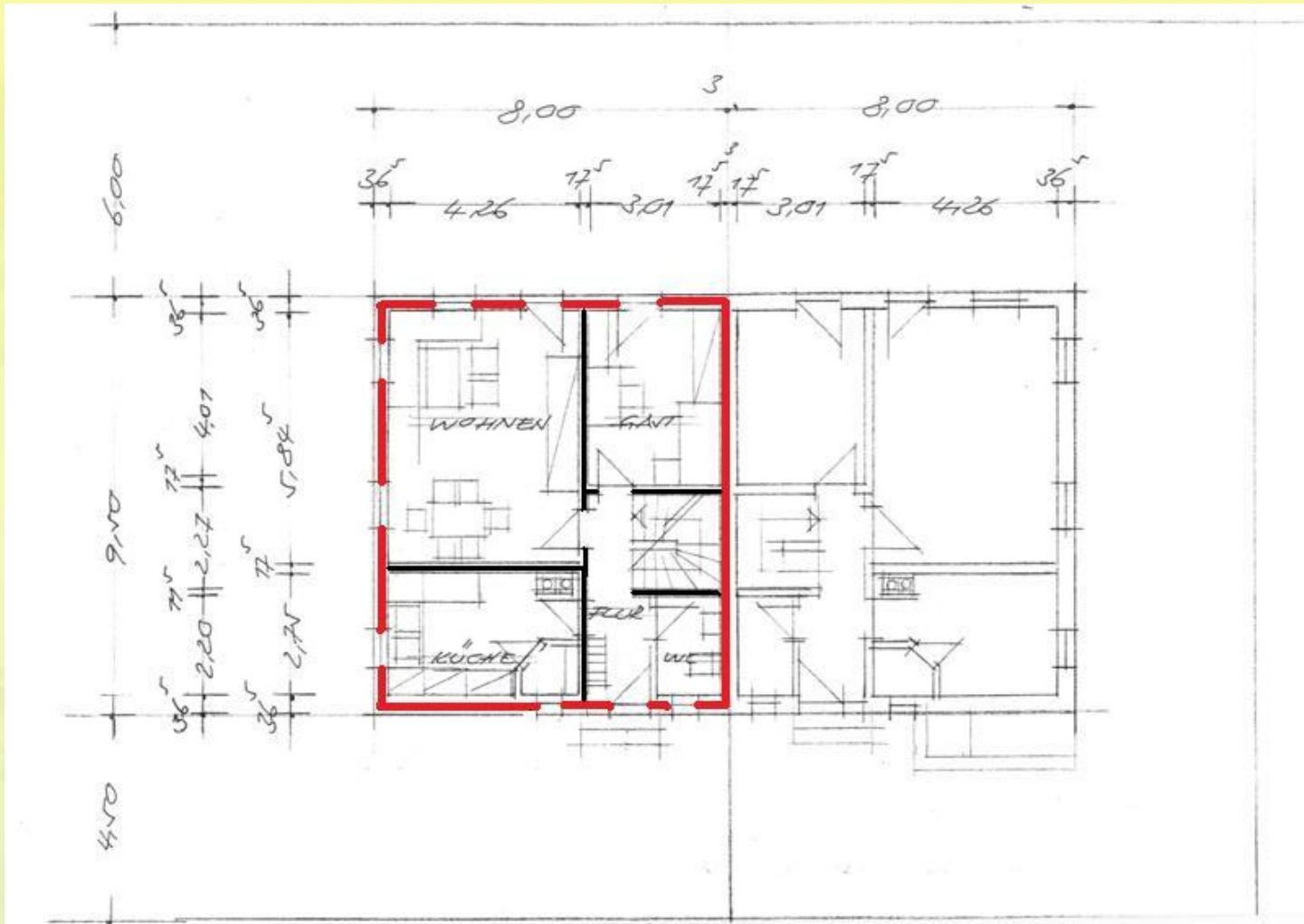




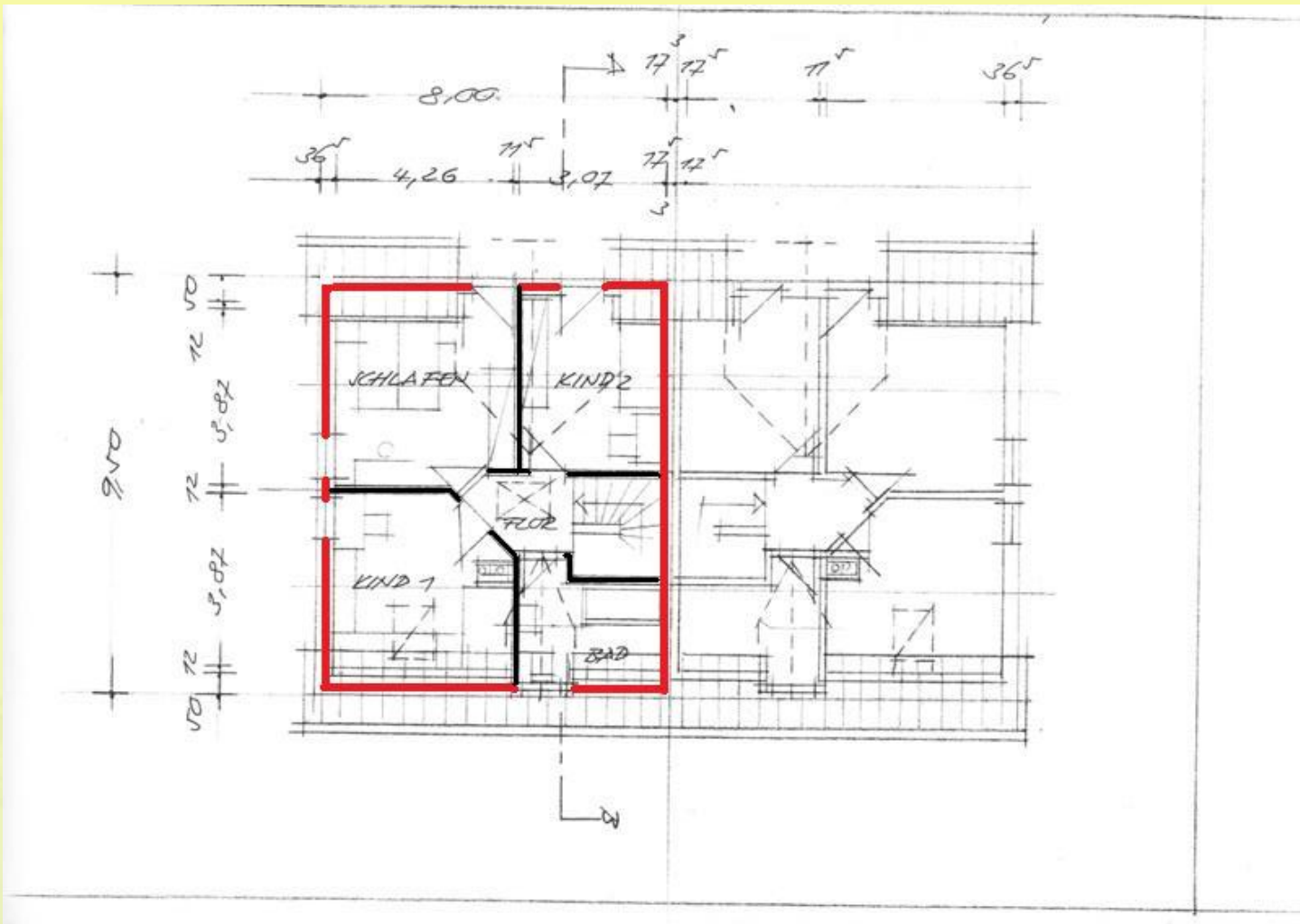
“Casa Doble”
91227 Leinburg Lerchenweg



Doppelhaushälfte mit 125 m² Wohnfläche, bestehend aus 2 Stockwerken+Keller in einem Grundstück von 275 m². Das Gebäude verfügt über einen Hobbyraum, der auch als Büro/Sauna benutzt werden kann.



Das Erdgeschoss hat ca. 62 m² Wohnfläche + 12 m² Terrasse. Der Wohn- und Essbereich hat ca. 38 m².



Das Dachgeschoss hat eine Fläche von 57 m² . Der Spitzboden ist ausbaufähig.



Südostansicht





Terrasse





Wohnzimmer





Badezimmer





Küche





Esszimmer





Sauna





Pelletheizung





Objektbeschreibung

- * **Verkaufspreis: 259.000 Euro**
- * **Wohnfläche: ca. 125 m²**
- * **Provisionsfrei**
- * **Ausstattung**
 - Pelletheizung möglich
 - KfW-Förderung
 - Kelleraußentreppe möglich
 - Spitzbodenausbau möglich



Weitere Informationen

* Lage

- Am Ortsrand von Leinburg mit unverbaubaren Ausblick.
- Die Autobahn A9, A6, A3 sind in ca. 6-8 Km erreichbar. Die Stadt Nürnberg ist ca. 20 Km entfernt.

